

Bildquelle: [www.Wernberg-Koebnitz.de](http://www.Wernberg-Koebnitz.de)

# Kommunale Wärmeplanung Markt Wernberg-Köblitz

Auftaktveranstaltung, 15.01.2026

Bayernwerk Netz GmbH / Institut für nachhaltige Energieversorgung GmbH

bayernwerk  
netz

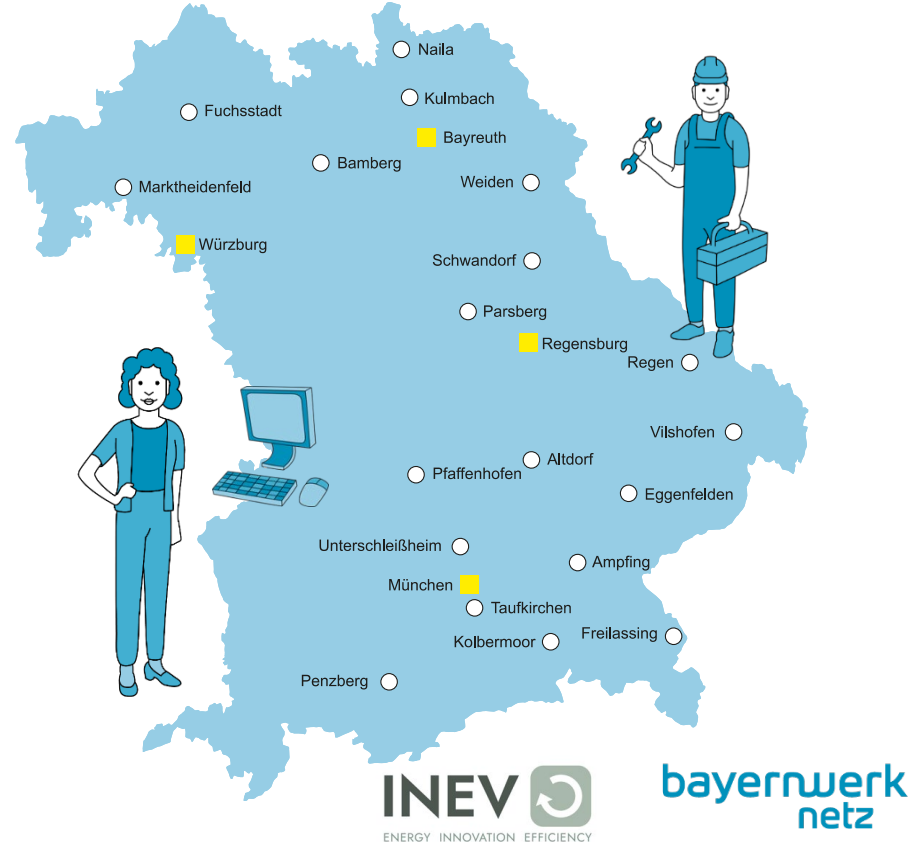
# Inhalt

1. Vorstellung
2. Kommunale Wärmeplanung
3. Projektablauf
4. Zeitplan und Erste Schritte

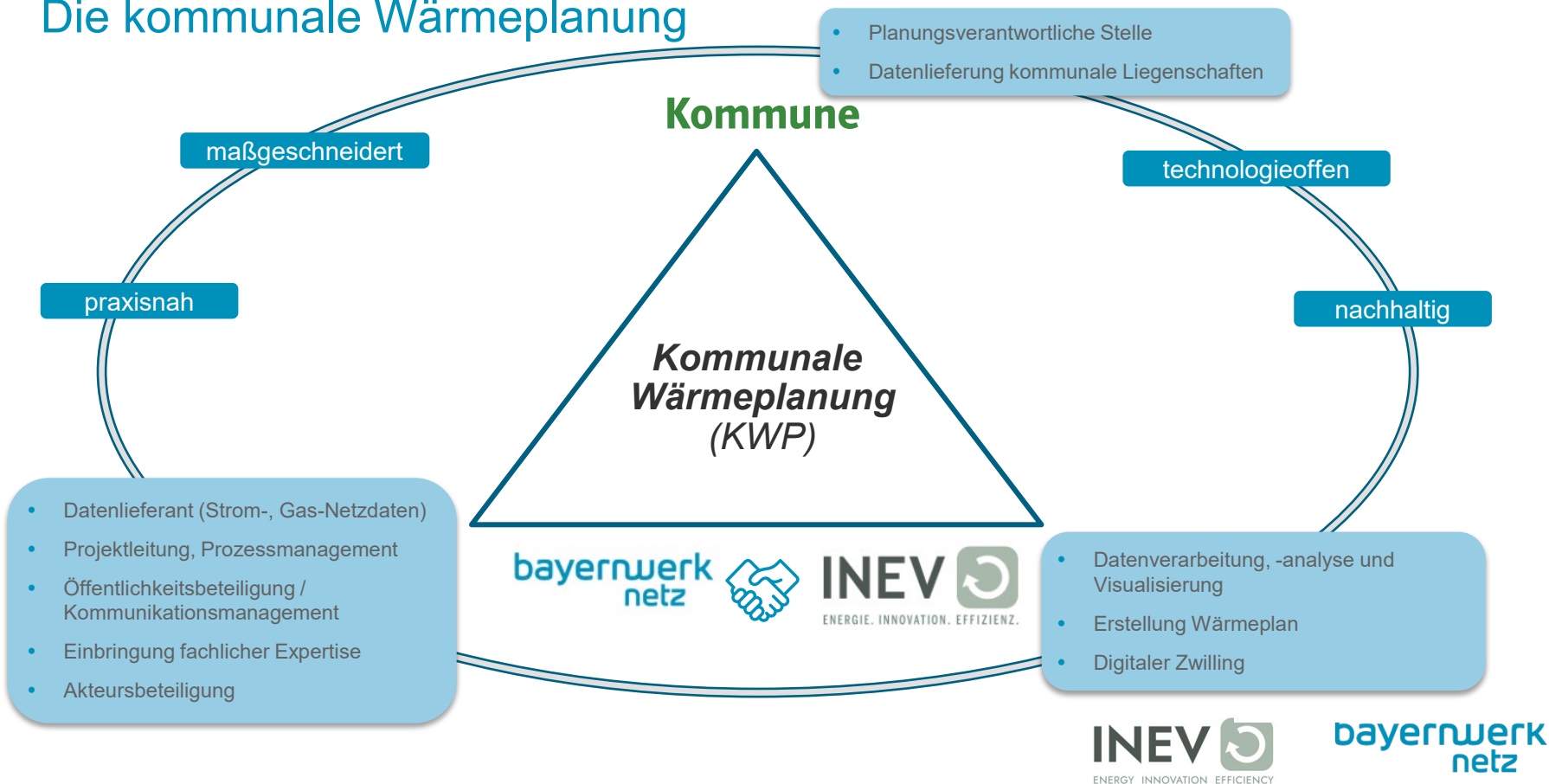
# Vorstellung

# Bayernwerk Netz - Wir gestalten die Energiezukunft in ganz Bayern

- **1.200 Kommunen**  
unterstützen wir als Partner bei den Energiethemen von heute und morgen
- **Rund 7 Mio. Menschen**  
werden durch uns mit Energie versorgt
- **In 19 Kundencentern**  
stellen wir eine sichere Versorgung und örtliche Nähe zu unseren Kunden her
- **Mehr als 4.200 Mitarbeiter**  
der Bayernwerk-Gruppe kümmern sich, heute und morgen, um moderne und sichere Energielösungen für Bayern



# Die kommunale Wärmeplanung



# INSTITUT FÜR NACHHALTIGE ENERGIEVERSORGUNG



GEGRÜNDET IN

# 2017

mit Sitz in Rosenheim

SEIT OKTOBER

# 2024

Teil von **bayernwerk**

UNSERE KERNKOMPETENZEN

## INDIVIDUELLE BERATUNG GANZHEITLICHE ANSÄTZE

digitale Lösungen

WIR BERATEN ÜBER

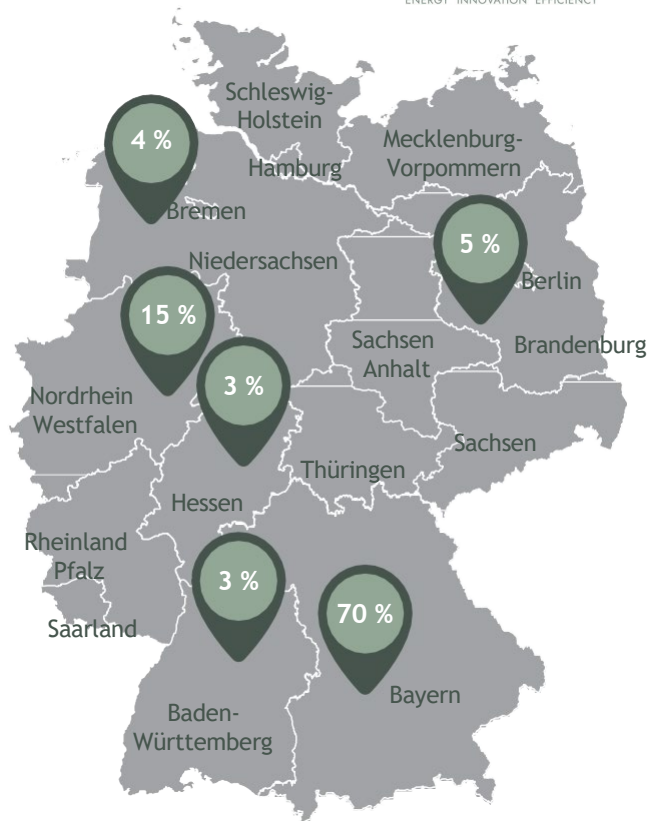
# 100

Kunden deutschlandweit

UNSER TEAM

# 28

MITARBEITER:INNEN



# Projektteam

## Organisation & Kommunikation

Gesamt-  
projektleitung



Christina  
Albrecht

Unterstützungs-  
funktionen



Tobias  
Weinzierl



Wolfgang  
Dumm



Michael  
Hitzek

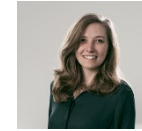
## Technische Analyse

Teamleiter



Nils  
Schild

Projektteam



Patricia  
Pöllmann



Adrian  
Hausner

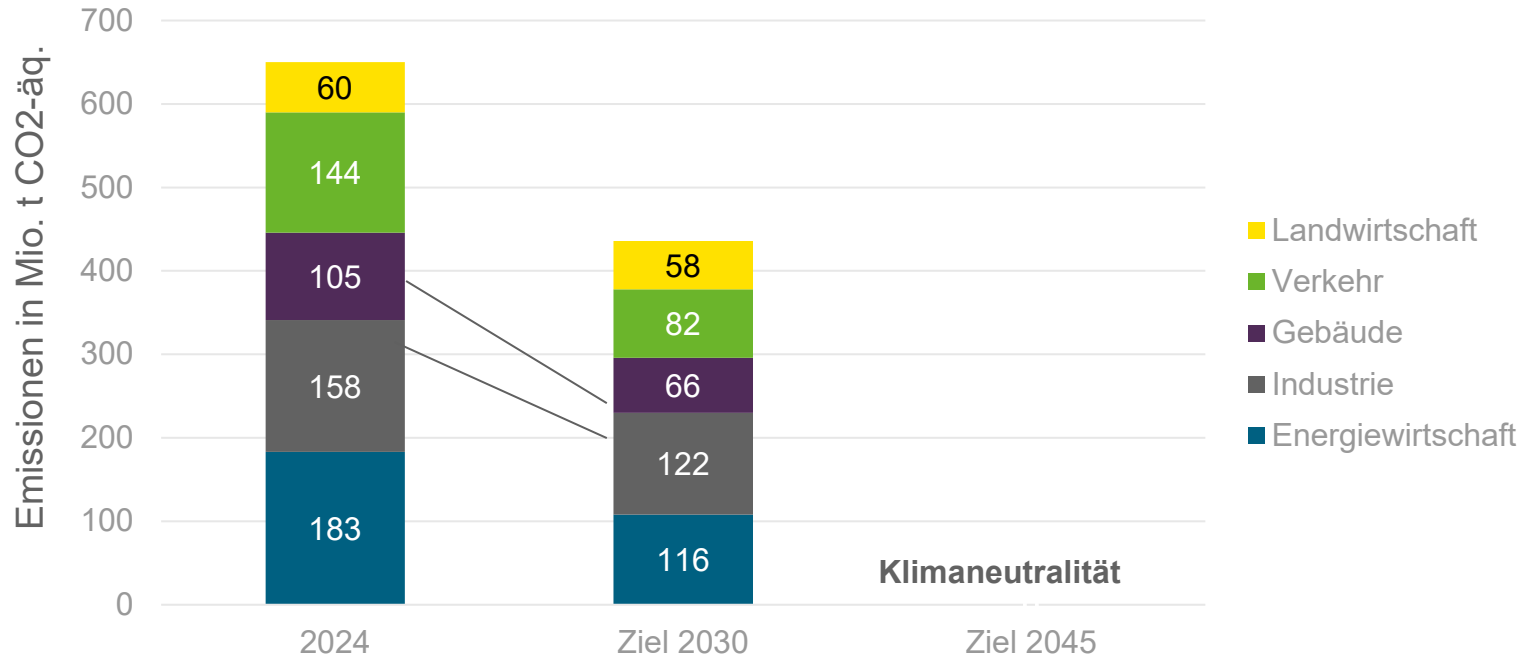


Béla van  
Rinsum

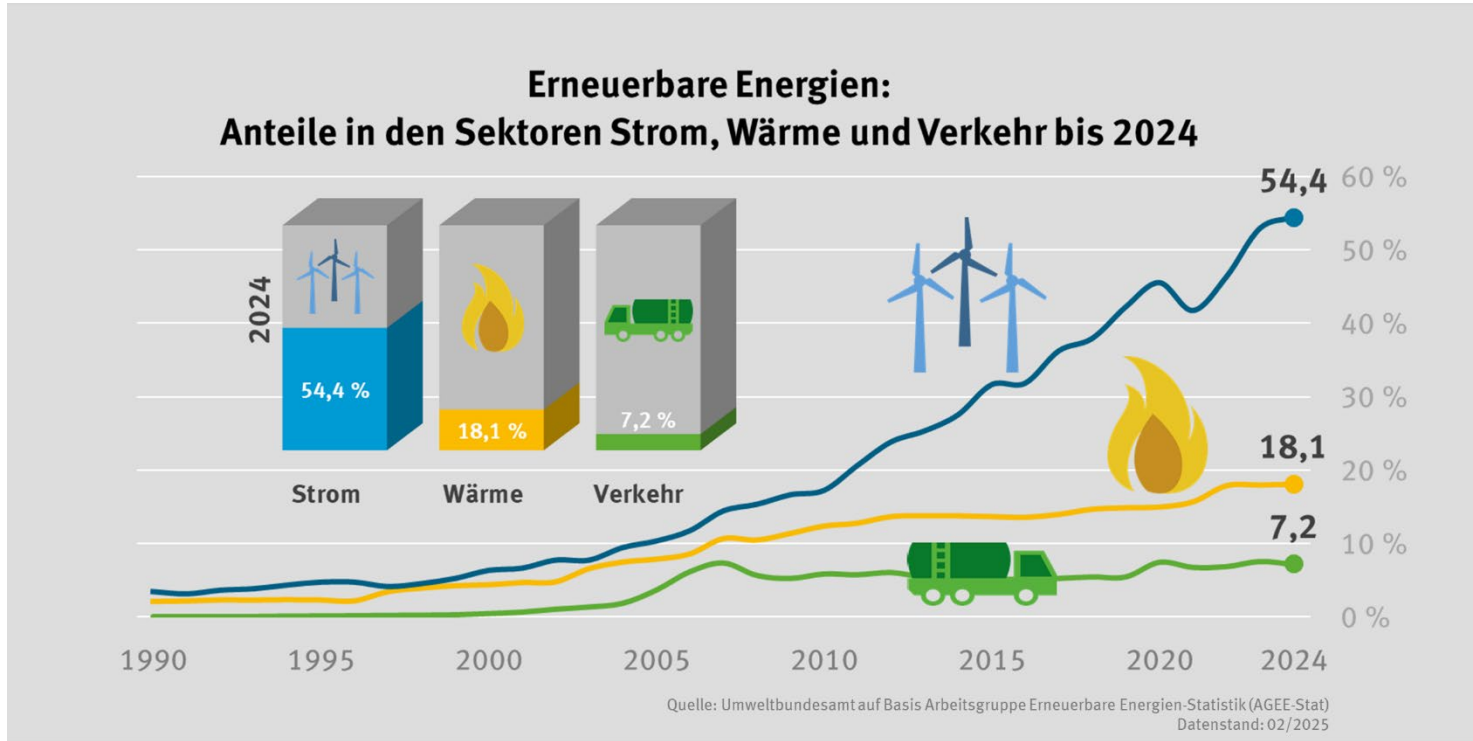
# Kommunale Wärmeplanung



# Rückgang der Emissionen bis 2045 in Deutschland

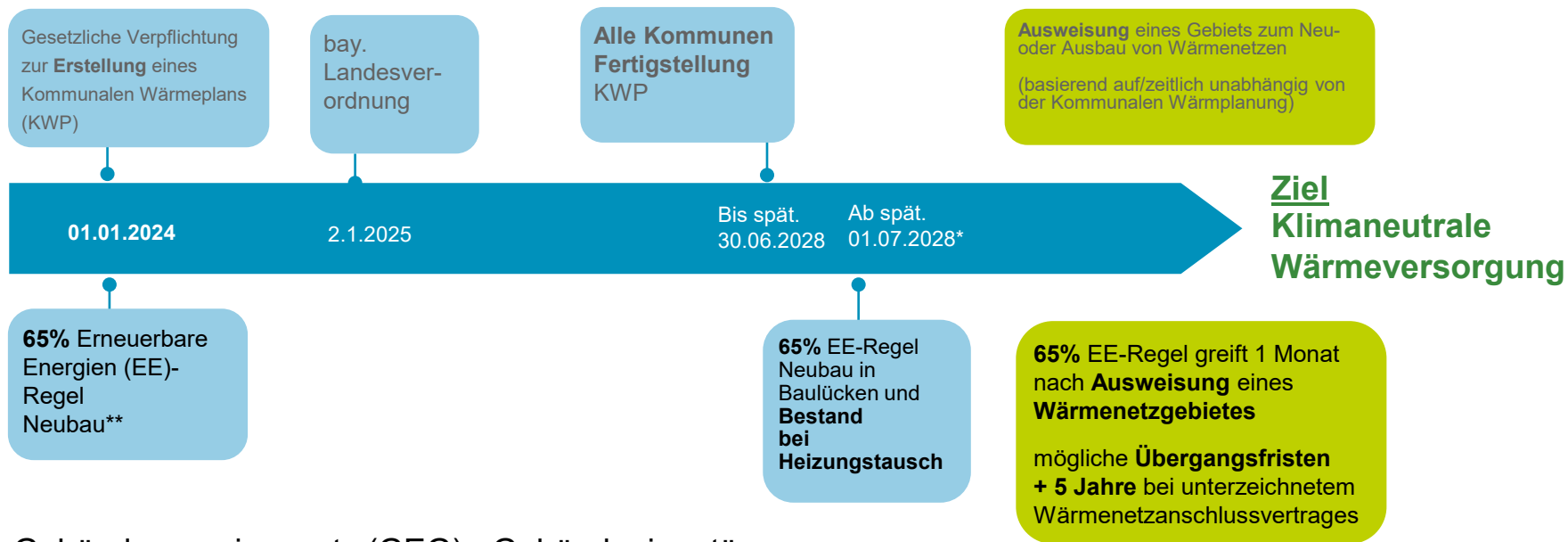


# Sektorenüberblick: Entwicklung der Anteile erneuerbarer Energien



# Zusammenspiel Wärmeplanungsgesetz / Gebäudeenergiegesetz

Wärmeplanungsgesetz (WPG) – Kommunen < 100.000 Einwohner







Gebäudeenergiegesetz (GEG) - Gebäudeeigentümer

11 \* oder 1 Monat nach Ausweisung eines Wärmenetzgebietes

\*\* Ausnahme Neubau in Baulücken

# Was leistet die kommunale Wärmeplanung?

- ✓ Zeigt den Wärmebedarf und das Potential an erneuerbaren Energien auf
- ✓ Bringt lokale Akteure zusammen
- ✓ Schafft Transparenz und Orientierung
- ✓ Entwicklung nachhaltiger Wärmestrategien

-  Keine Detailplanung zur technisch- / wirtschaftlichen Machbarkeit
-  Keine individuelle Gebäudeberatung
-  Keine Umsetzungsverpflichtung für die Kommune
-  Keine Finanzierung von Projekten

# Ziel der kommunalen Wärmeplanung

## Klimaneutrale Wärmeversorgung

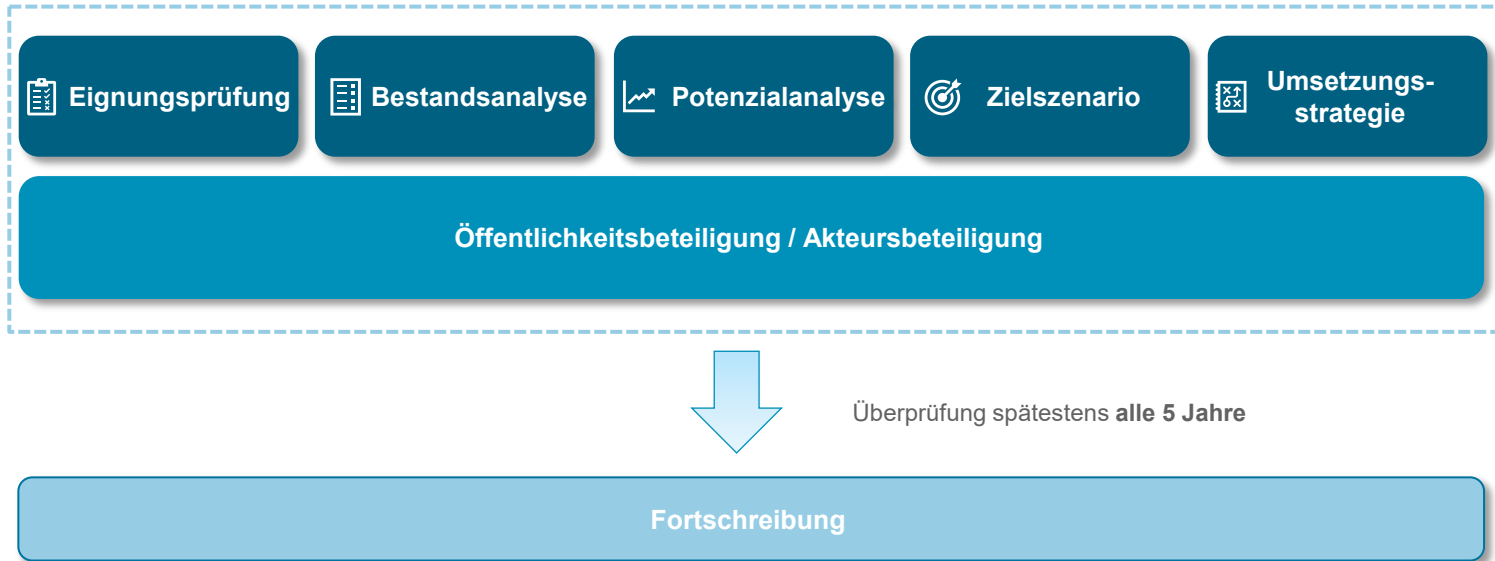
Erstellung eines **Plans** für eine **kosteneffiziente und nachhaltige** Wärmeversorgung vor Ort.

- Bürgerinnen und Bürger wissen, welche Möglichkeiten der Wärmeversorgung es in Ihrem Gebiet gibt
- Identifikation möglicher Handlungsfelder für die Kommune

# Projektablauf

# Die kommunale Wärmeplanung

läuft in verschiedenen Prozessschritten ab.



# Eignungsprüfung

Identifikation von relevanten Teilgebieten für leitungsgebundene / zentrale Wärmeversorgung (mindestens 17 Gebäude)

## Hohe Wärmedichten

- Dichte Bebauungsgebiete
- Ankerkunden

## Vorhandene Infrastruktur

- Gasnetz
- Wärmenetz



Lose EFH Bebauung mit großen Abständen



Dichte EFH Bebauung



# Bestandsanalyse

## Automatisierte Datenerhebung

- Schornsteinfegerdaten
- Geodaten (LoD, ALKIS, etc.)
- Zensus-Daten

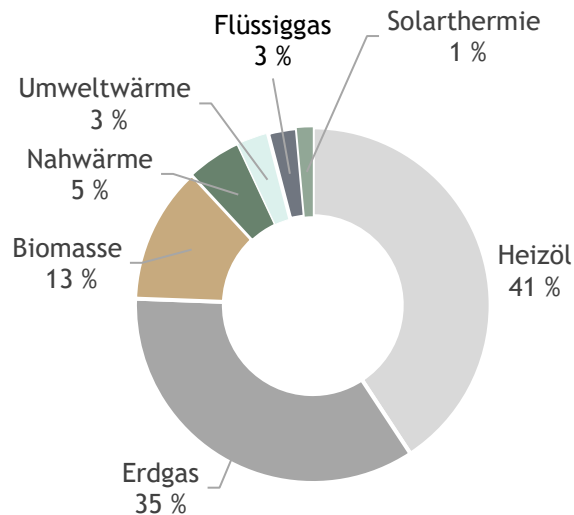
## Individuelle Datenerhebung

- Energieversorgerdaten
- Netzbetreiberdaten
- Betriebsbefragungen
- ...

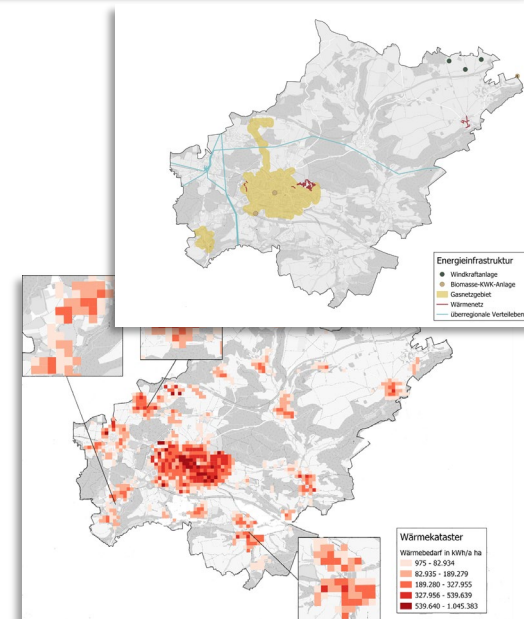
## Bestehende Konzepte

- Energienutzungspläne
- Machbarkeitsstudien
- ...

## Bilanzieren



## Darstellen



Referenzauszug: Kommunale Wärmeplanung Altdorf b. Nürnberg

# Potenzialanalyse

## Erneuerbare Energien und Effizienzpotenziale



Solarthermie  
PV-Anlagen



Umweltwärme



Biomasse



Windpotenzial



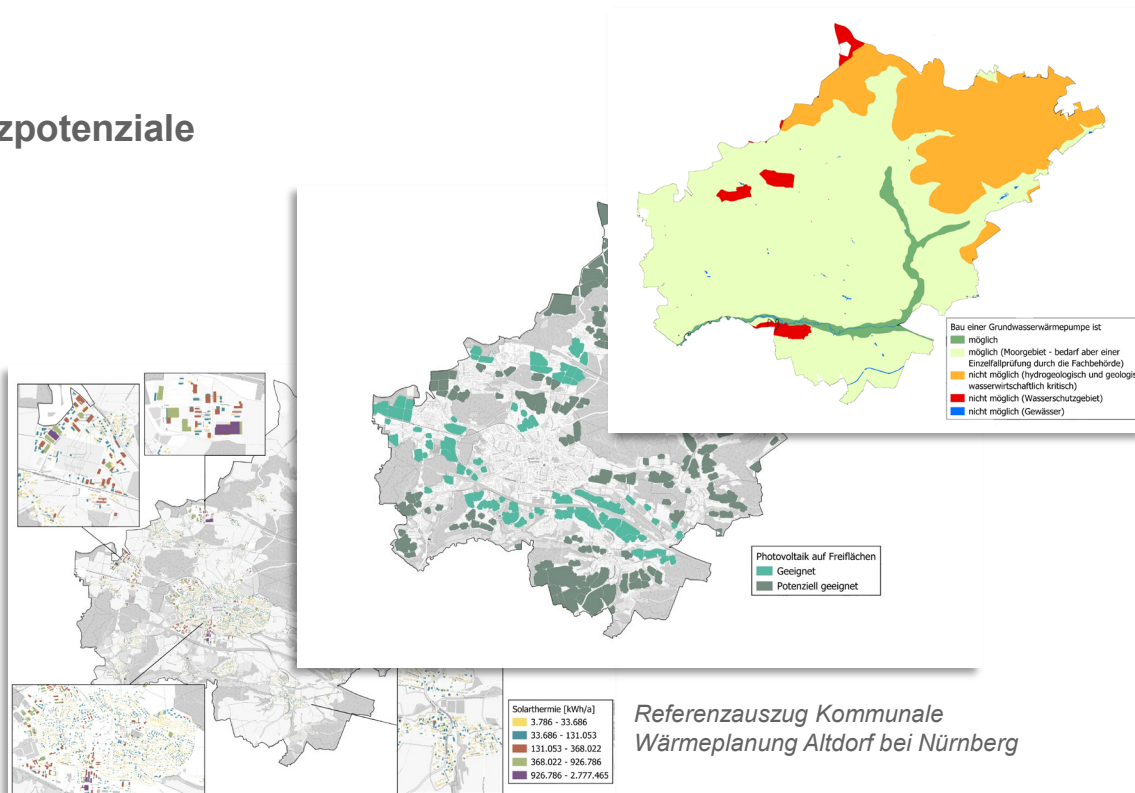
Unvermeidbare Abwärme



Wasserstoff

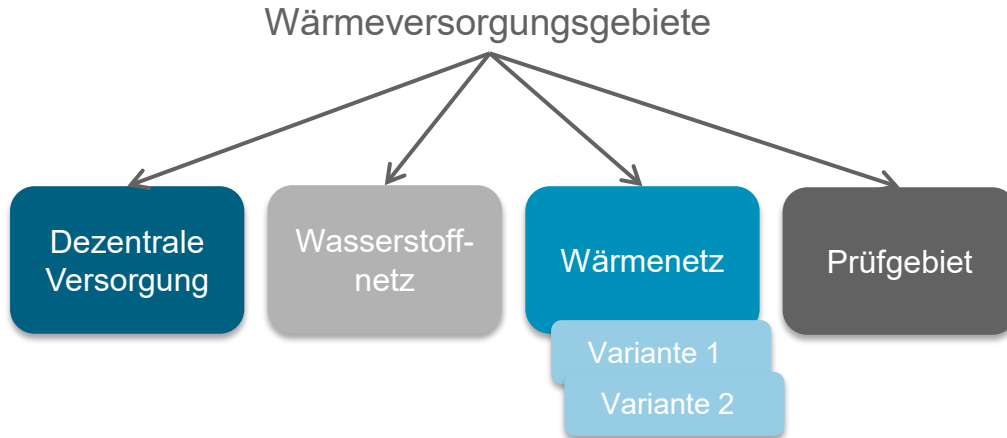


Sanierung



Referenzauszug Kommunale  
Wärmeplanung Altdorf bei Nürnberg

## 1 Einteilung in Wärmeversorgungsgebiete

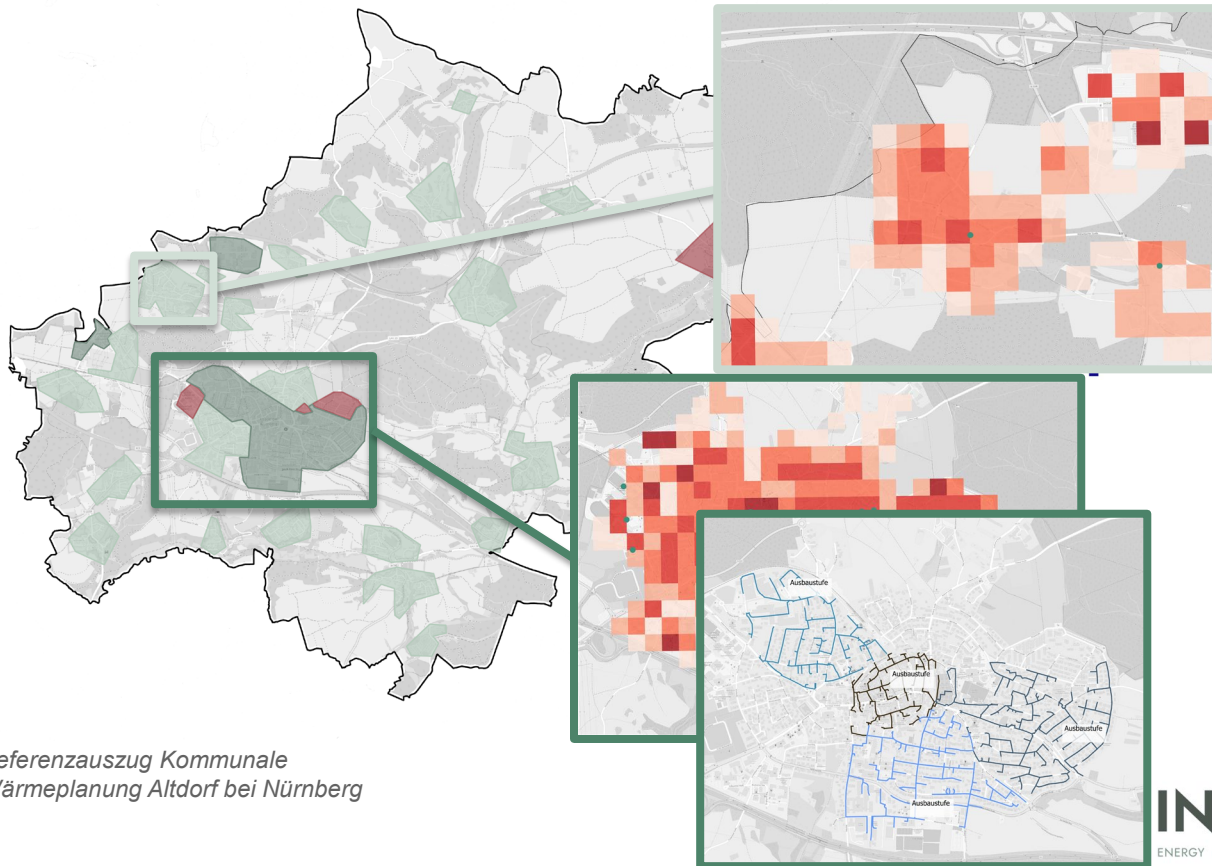


## 2 Maßnahmenentwicklung

- Sammlung
- Priorisierung
- Ausarbeitung

[illegible]

# Gebietseinteilung



Referenzauszug Kommunale  
Wärmeplanung Altdorf bei Nürnberg

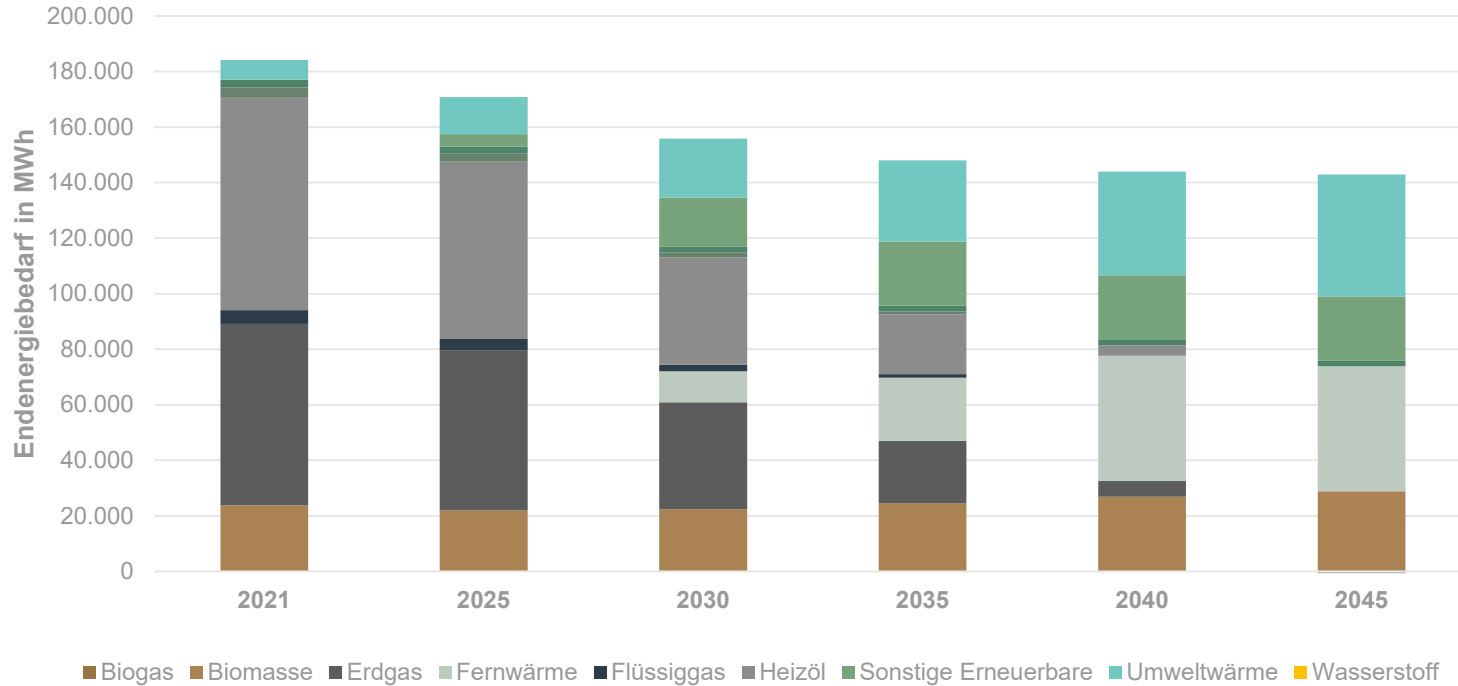
## Gebiet Y

- Ø Baualter:
- Vorrangige Nutzungsart:
- Ø Wärmebedarf:
- Energieträger:

## Gebiet X

- Ø Baualter:
- Vorrangige Nutzung:
- Ø Wärmebedarf:
- Energieträger:

# Entwicklung von Zielszenarien (beispielhaft)



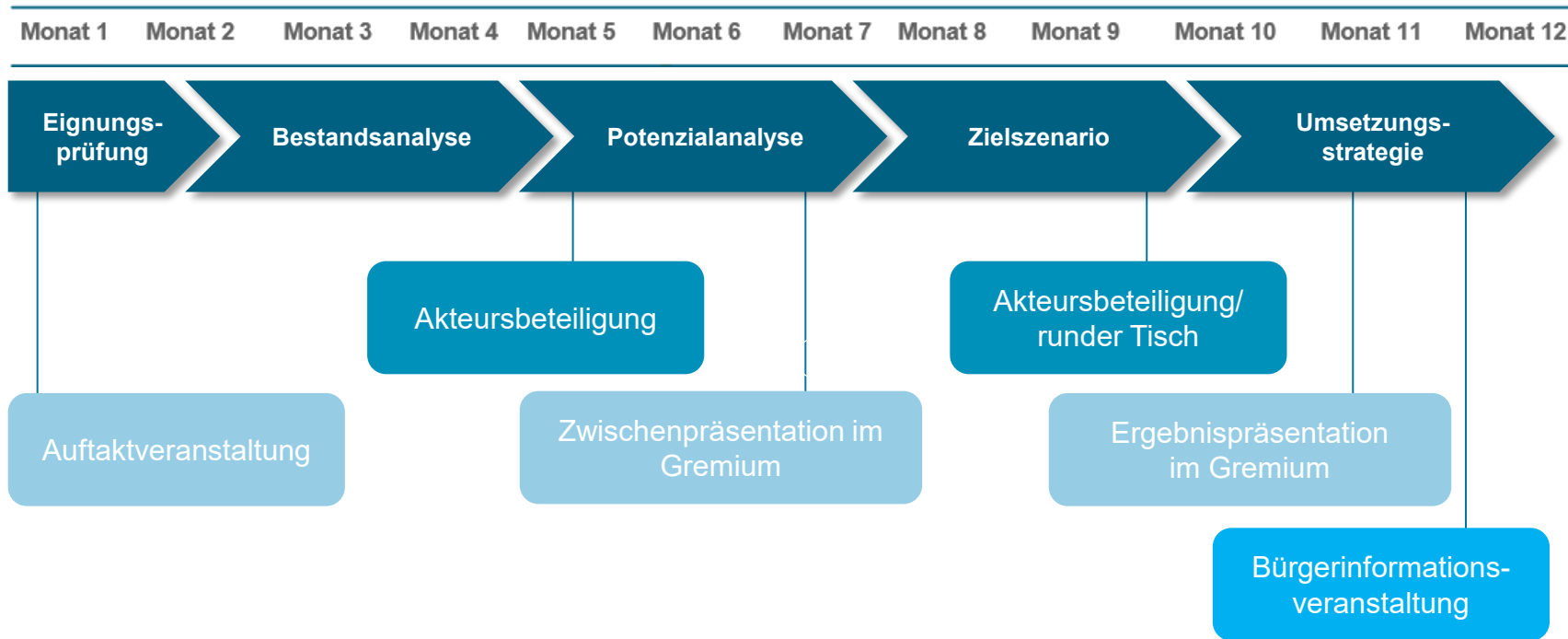
# Zeitplan und Erste Schritte



# Zeitplan



**Beschluss Wärmeplan**  
nach Auslegung des  
Berichtes (30 Tage)



# Erste Schritte



Erarbeitung d. Projektstruktur



Organisation Austauschrunden



Identifikation notwendiger Akteure



Beginn der Datensammlung für Bestandsanalyse



# Unsere 5 Kernbotschaften

- **Gesetzliche Verpflichtung** – großes Potential zur **CO2 Vermeidung** im Wärmesektor
- **Ortsteilscharf Planung** für eine **effiziente und nachhaltige** Wärmeversorgung bis 2040.
- Keine **Verpflichtung Wärmenetze** umzusetzen.
- Öffentlichkeitsarbeit, um **Transparenz** zu schaffen für mögliche Lösungen (zentral/dezentral)
- Mit dem **richtigen Partner** ohne große Ressourcen umsetzbar.



Wir freuen uns auf die  
Zusammenarbeit